



КАК СЕ ЗАШЕМЕТЯВАТ/УМЪРТВЯВАТ ПРАСЕТА ВЪВ ФЕРМАТА

Прасетата, които не могат да бъдат транспортирани, трябва да се умъртвяват във фермата. Те могат също да бъдат умъртвявани във фермата поради други причини, като заболяване или бавен растеж. Предварителното зашеметяване е задължително във всички случаи. Зашеметете ги, за да ги доведете до безсъзнание, и ги **умъртвите в рамките на 15 секунди**, така че смъртта да е безболезнена. Добрите манипулации и фиксиране са от изключителна важност за ефективното зашеметяване. Тази информация не отменя **националните правила**, които могат да забраняват или ограничават някои от тези практики.

Операциите по зашеметяване и умъртвяване трябва да бъдат извършвани от работници с подходящо ниво на компетентност.

КОГАТО ПРАСЕТАТА СА РАЗДРАЗНЕНИ

ПРАВЕТЕ

- ✦ Успокойте
- ✦ Върнете спокойствието с внимателни движения и мек глас

НЕ ПРАВЕТЕ

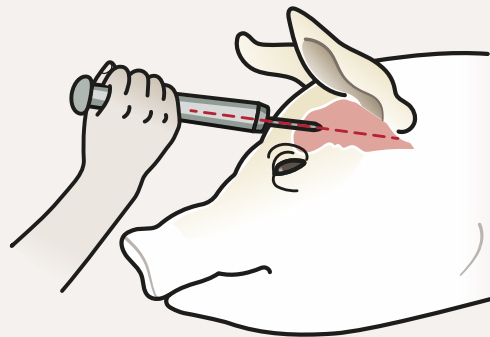
- ✦ Не викайте и не използвайте насилие – това влошава ситуацията

ЗА ПРАСЕТАТА

- ✦ Прасетата са социални, чувствителни и изразителни животни
- ✦ Те **нямат добро зрение**, но могат да чуват много добре
- ✦ Свинете и нерезите могат да бъдат агресивни
- ✦ **Харесват:** добре осветени зони
- ✦ **Не харесват:** тъмнина и сенки, отражения, движещи се предмети, силни течения, силни шумове, внезапно движение, да бъдат сами и в ъгъл, хлъзгави подове, да бъдат пришпорвани
- ✦ Всяко прасе може да действа по различен начин

ЗАШЕМЕТЯВАНЕ/ УМЪРТВЯВАНЕ

След като сте фиксирали прасето, може да обмислите следните методи.



1. ПИСТОЛЕТ С ПРОНИКВАЩ ПРИХВАНАТ БОЛТ

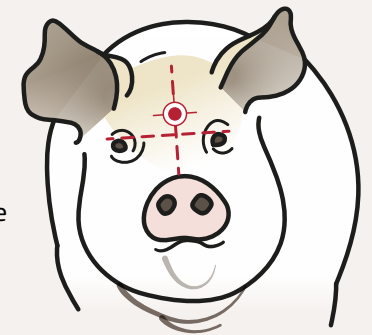
Тъй като този метод може да не умъртви необратимо прасето, трябва винаги да потвърждавате умъртвяването чрез разрушаване на гръбначния мозък на прасето в рамките на 15 секунди.

Проверете променливите настройки

- ✦ Диаметър/дължина на болта и заряд/пневматично налягане на пистолета
- ✦ Тези настройки варират спрямо типа на прасето
- ✦ Уверете се, че сте прочели инструкциите на производителя, за да гарантирате, че използвате правилните настройки
- ✦ Използвайте най-високия препоръчителен заряд за възрастни свине и нерези

Позиционирайте пистолета

- ✦ Разположете целта на 2 см нагоре, където 2-те линии се пресичат. Целете се към опашката
- ✦ Уверете се, че съоръжението за зашеметяване е в контакт с главата, преди да стреляте



2. ЕЛЕКТРИЧЕСКО ЗАШЕТЕТЯВАНЕ/УМЪРТВЯВАНЕ

Не използвайте този метод за малки прасенца.

- ✦ Най-простият метод за умъртвяване на прасета с електрически щипци е първо да се зашемети главата, последвано от прилагане на ток върху сърцето (фибрилация).

Фаза 1: Зашеменяване само на главата

- ✦ Поставете електродите
- ✦ Между външните ъгли на очите и основата на ушите
- ✦ Или точно под ушите
- ✦ Или под едното ухо и над противоположното око
- ✦ Никога не поставяйте зад ушите

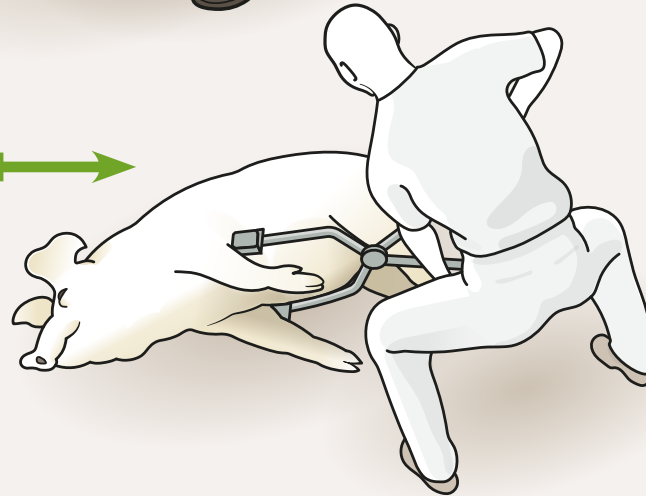


Фаза 2: Фибрилация и спиране на сърцето

Това ще спре сърцето на прасето и ще го умъртви. Проверете дали прасето е в безсъзнание, преди да започнете фаза 2.

Проверете позиционирането

- ✦ Зашеменяване на сърцето от която и да било страна на гръдния кош на прасето, точно зад предните крака



3. РЯЗЪК УДАР В ГЛАВАТА

Ако спазвате този метод правилно, той ще умъртви прасето.

- ✦ Само за прасенца под 5 kg живо тегло
- ✦ Не умъртвявайте повече от 70 прасенца на ден с този метод

Позициониране

- ✦ Дръжте за задните крака
- ✦ Използвайте тежък, но лесен за манипулиране предмет (напр. палка, желязна тръба)
- ✦ Ударете отгоре по главата точно зад ушите



СЛЕД ЗАШЕТЕТЯВАНЕ/УМЪРТВЯВАНЕ

За да потвърдите смъртта на прасето, проверете за:

- ✦ Липса на спонтанно движение
- ✦ Отпуснато тяло
- ✦ Няма отговор на щипане по носа/ухото
- ✦ Няма шум
- ✦ Няма редовно дишане – прасетата може да се задъхат точно преди смъртта
- ✦ Няма мигане при докосване на очите
- ✦ Очите са обърнати нагоре
- ✦ Разширени зеници
- ✦ Обезкръвяването е спряло
- ✦ Няма пулс



ПРЕПОРЪЧИТЕЛНИ ПАРАМЕТРИ ЗА ЕЛЕКТРИЧЕСКО ЗАШЕТЕТЯВАНЕ/УМЪРТВЯВАНЕ

Минимално напрежение (волтове – V)	Минимален ток (ампери – A)	Честота (херцове – Hz)	Минимално времетраене – само за главата (секунди)	Времетраене – умъртвяване на тялото (секунди)
>250	1,3 До 2 за големи прасета	50	3	3

