



СИГУРНОСТ

ВСЕКИ ДЕН

БЪЛГАРСКА АГЕНЦИЯ ПО БЕЗОПАСНОСТ НА ХРАНИТЕ

ЦЕНТЪР ЗА ОЦЕНКА НА РИСКА

✉ Гр. София, 1606, бул. "Пенчо Славейков" № 15А

☎ +359 (0) 2 915 98 20, +359 (0) 2 954 95 93, [www.babh.government.bg](http://www.babh.government.bg)

## Нова болест по кравите в Австралия, наречена 3D синдром все още с неразкрита етиология

Проф. Георги Георгиев-ЦОР/БАБХ

Мистериозно заболяване по кравите, наречено 3D синдром е наблюдавано за трети път през последните 7 години през есента на 2013 г. в Нов Южен Уелс в Австралия. Новата болест повали стотици животни и стресна ветеринарните власти. За сега то е известно като 3D синдром и се характеризира с диария, изтечения от устната кухина и смърт (drooling, diarrhoea, deat). До сега в този щат на Австралия са наблюдавани още две вълни на заболяването през 2006 и 2009 г.



Фиг.1. Крава, умряла от заболяването 3D синдром

3D синдромът започва като неразположение. Леко се покачва телесната температура (41-42°C). Животните се движат неохотно и залежават. След 3-5 дневно боледуване най-често умират. Смъртността е над 95%. Поради умерената клиника и краткото време до смъртта трупове на умрелите животни не са кахектични.

Използваните тестове за диагностика на екзотични и силно контагиозни инфекции като шап, чума по говедата са отрицателни. Заболяват говедата от всички възрасти, като телетата са по-силно засегнати. За сега причинителят на болестта не е установен. Изследванията продължават, като учените са на мнение, че най-вероятно се касае за ново, неизвестно до сега вирусно заболяване.



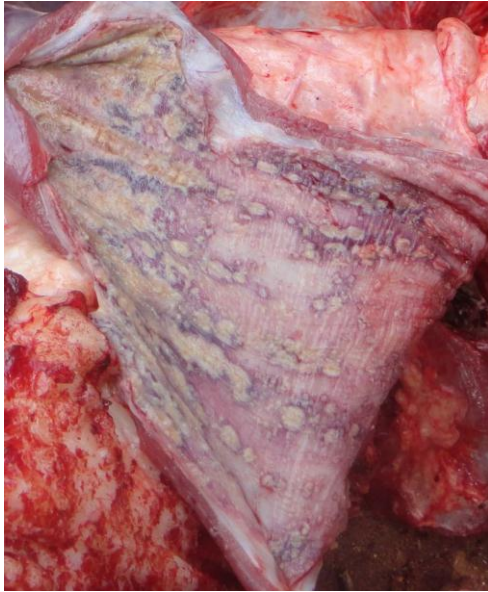
**Фиг. 2.** Начални симптоми на заболяването с изтечения от устата и признаци на диария.

След първоначалното неразположение, по-късно симптомите се засилват и заболяването прогресира, като се наблюдават изтечения от очите, носа и устата (Фиг.3). Диарията е постоянен признак може да бъде кървава или слузеста.



**Фиг.3.** Крава с носни и очни изтечения и изтечения от устната кухина

При аутопсия са наблюдават възпалително-некротични изменения с ерозии по мукозите на хранопровода, тънките и дебелите черва (Фиг.4). На места се забелязват фибринозни налепи или кръвоизливи.



**Фиг.4. Проксимална част на хранопровода с ерозии и конгестии по мукозата**

Подходящи материали за изпращане в диагностичната лаборатория са: пресни материали от хранопровод, ретрофарингс, проби от далак, лимфни възли, черен дроб, бъбрек, съдържание от турбуха от червата при наличие на диария или лезии. За вирусологично и серологично изследване се изпращат серумни проби, цяла кръв X 2 за хематология и за вирусология.